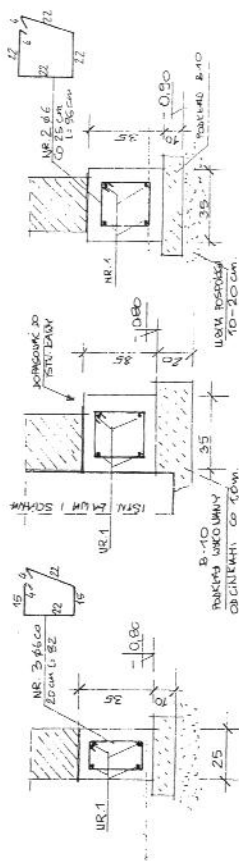
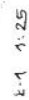
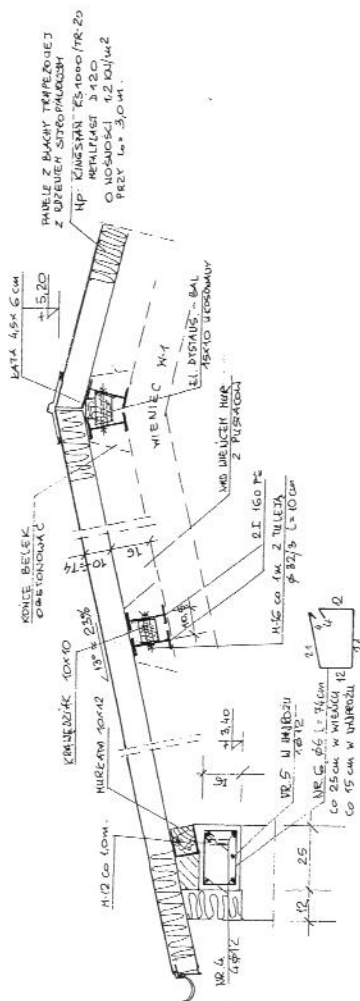
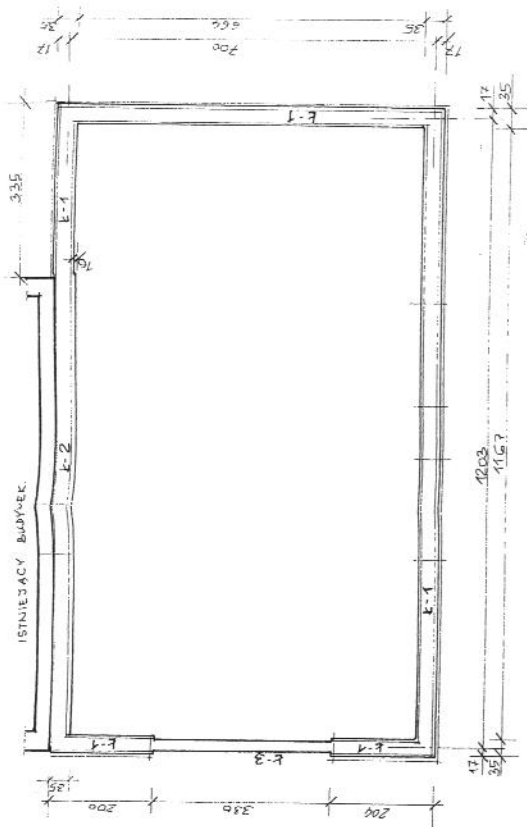
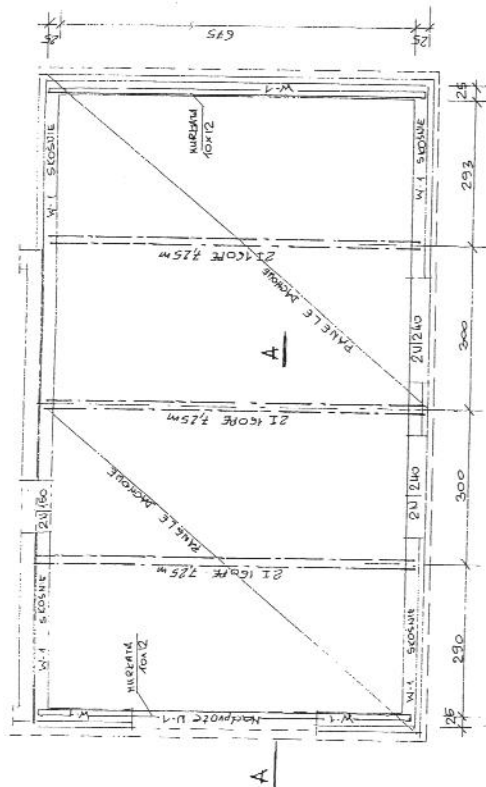


RZUT FUNDAMENTÓW 1:100



## RYSUNEK KONSTRUKCYJNY

NR	#	DEUCOSE M	LOGIC W21	LOGIC R22H (M)
1	40	51.400	4	1600
2	6	0.96	135	129.6
3	6	0.82	16	13.2
4	42	26.840	4	164.0
5	42	4.00	1	4.00
6	6	0.74	100	19.6

STAL ZBROJENIOWA A-III i A-0

Beton B-10 podkładowy

Beton B-15 - wyewki wiążące


Sciany z pustaków porothermowych

kl 15 na zapr. 5 MPa

Podciagi dachowe można zamienić na drewniane

30x22 cm (hxb) z usztywnieniem w środku

poprecznie belkami 16x8 cm.

	Obekt:	Projekt budowlany rozbudowy				
	Nazwa projektu:	Akces: Balkon dz nr 301		Projektant: Inż. Ryszard Konefal	Skala: 1:100, 1:20 1:25	Data: 06-2012
		Inz. p.p.: Inż. Anna Leśniak-Konefal Inz. upr.: Inż. Krzysztof Konefal				Nr rys.: K-1